

Temposonics®

Magnetostriktive lineare Positionssensoren

TempoLink Sensorassistent Datenblatt

- Schnelle Einstellung & Diagnose der R-Serie V
- Keine zusätzliche Software erforderlich
- Einfacher Zugang über Smartphone, Tablet oder Computer



Tablet nicht im Lieferumfang
enthalten!

V
DIE NEUE GENERATION

DAS ZUBEHÖR FÜR DIE R-SERIE V

Der TempoLink Sensorassistent ist ein Zubehör für die Sensoren der R-Serie V. Er unterstützt bei der Einrichtung der Sensoren in Ihrer Anwendung und liefert zusätzliche Statusinformationen zur Diagnose der Sensoren.

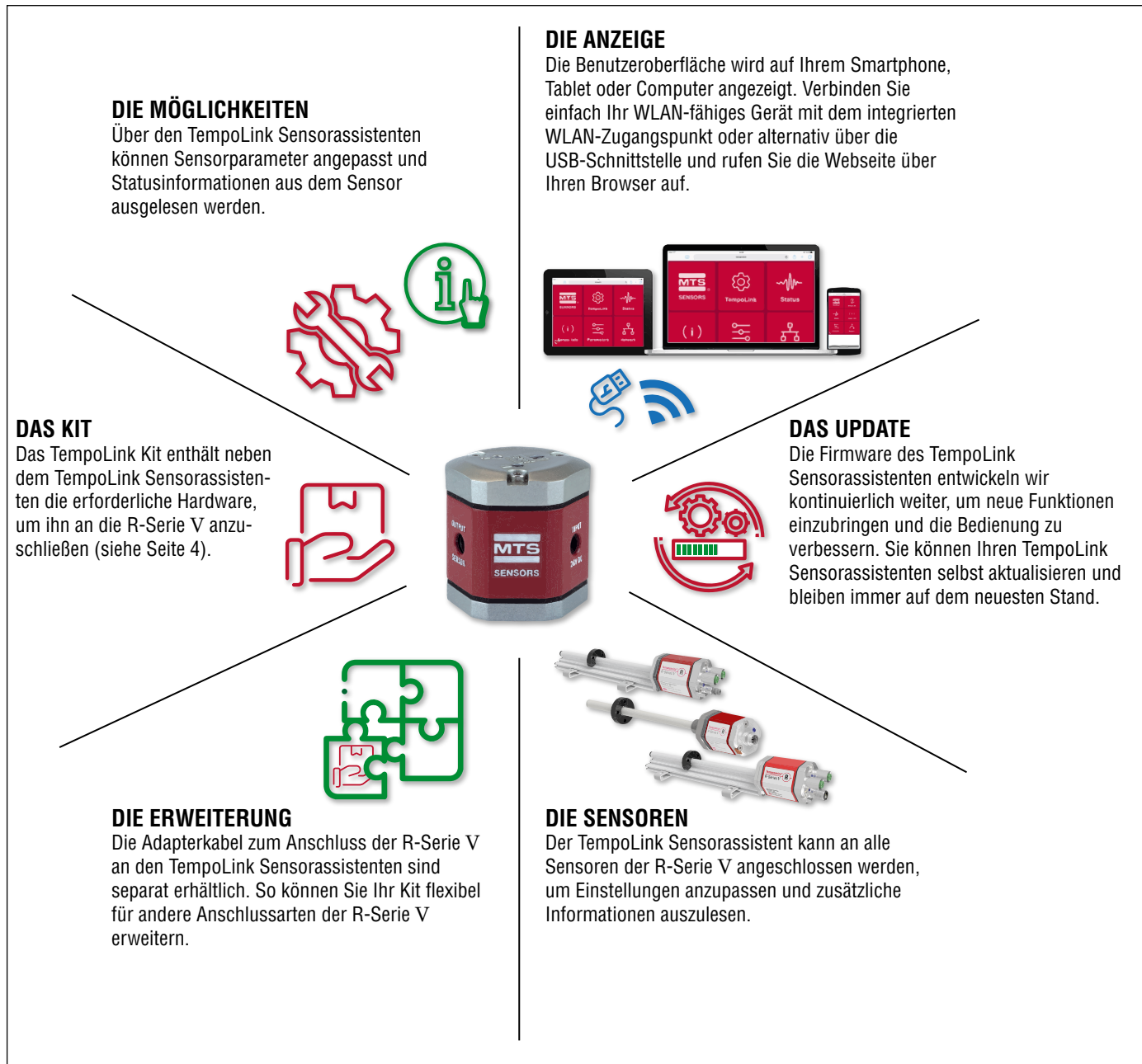


Abb. 1: Die wesentlichen Vorteile des TempoLink Sensorassistenten

TECHNISCHE DATEN

Betriebsbedingungen	
Betriebstemperatur	-20...+60 °C
Feuchte	10...90 % relative Feuchte, keine Betauung
Schutzart	IP30
Design / Material	
Gehäuse	ABS Kunststoff
Abmessungen (H × B × T)	54 × 44 × 53 mm
Elektrischer Anschluss	
Anschlussart	1 × Micro-USB 1 × Hohlstecker 2,1 × 5,5 mm (Gerätebuchse) 1 × Hohlstecker 2,5 × 5,5 mm (Gerätebuchse)
Betriebsspannung	+24 VDC
Leistungsaufnahme	15 W (bei Anschluss eines R-Serie V Sensors)
WLAN	
WLAN Standard	IEEE 802.11b/g/n
Frequenzbereich	2,4 GHz: 2,412 GHz...2,472 GHz

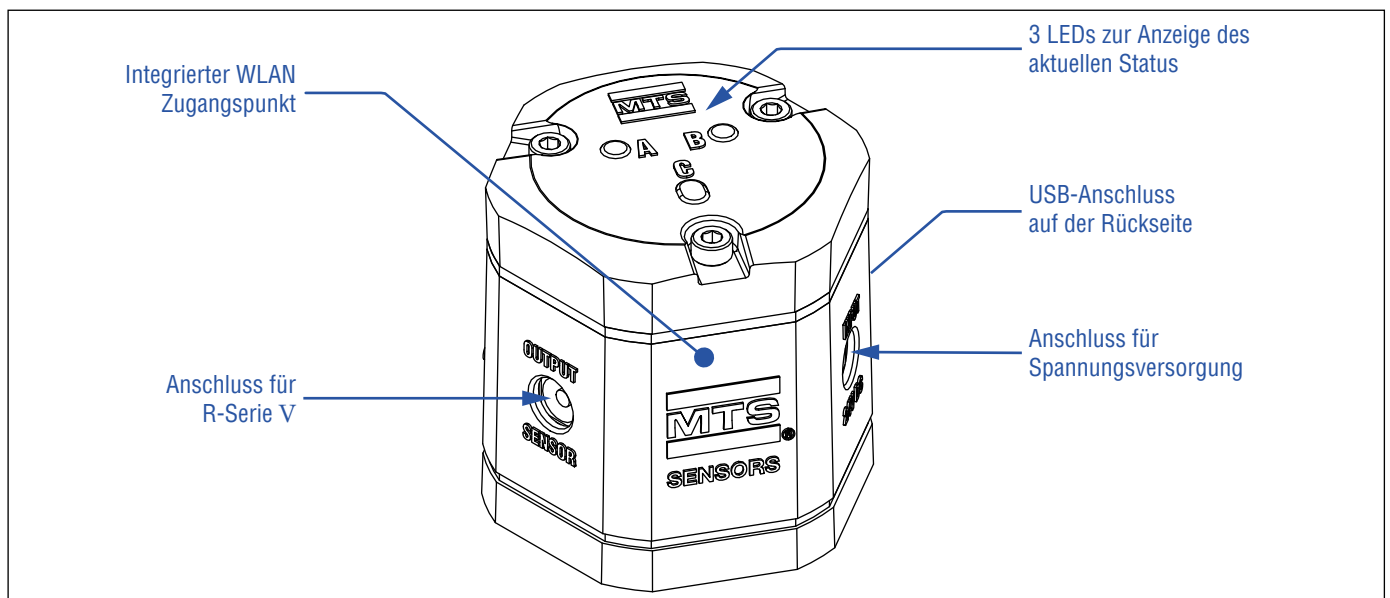


Abb. 2: Die Anschlussmöglichkeiten und die Status-LEDs am TempoLink Sensorassistent

INHALT DES TempoLink KITS

Das TempoLink Kit enthält alle erforderlichen Hardware-Komponenten zum Anschluss an einen spezifischen R-Serie V Sensor.

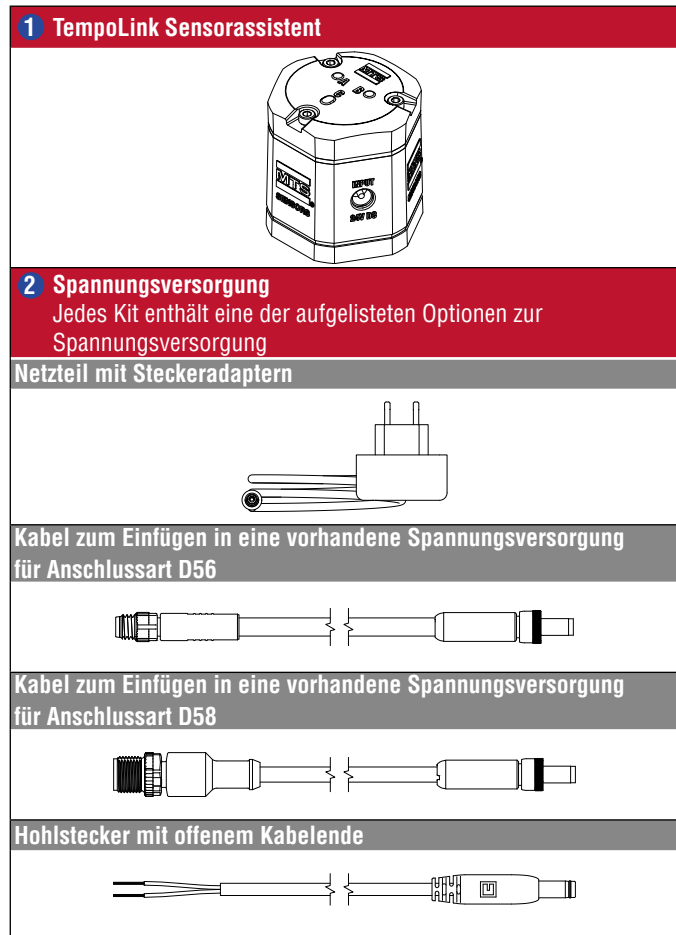


Abb. 3: Lieferumfang des TempoLink Kits entsprechend des Bestellschlüssels (siehe Seite 6), Teil 1

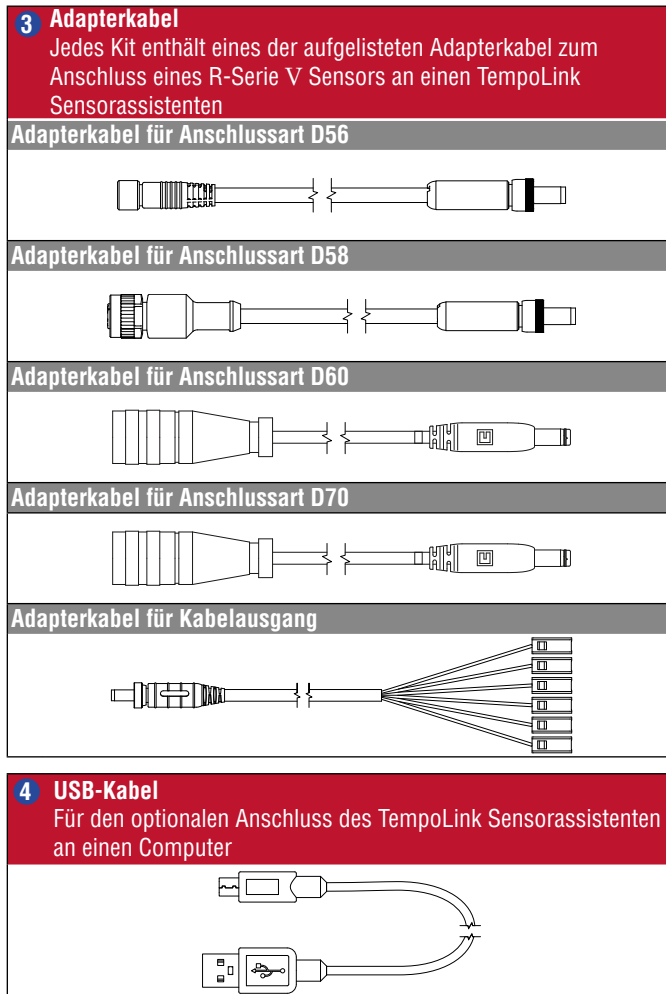


Abb. 4: Lieferumfang des TempoLink Kits entsprechend des Bestellschlüssels (siehe Seite 6), Teil 2


GÄNGIGES ZUBEHÖR

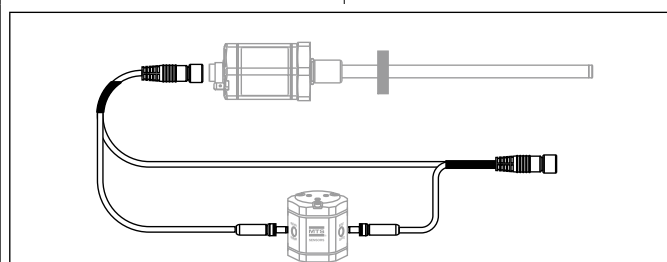
Adapterkabel zum Anschluss des TempoLink Sensorassistenten an einen R-Serie V Sensor

			
Adapterkabel für D56 M8-Buchse (4 pol.) – Hohlstecker Artikelnr. 254 887-1	Adapterkabel für D58 M12-Buchse (4 pol.) – Hohlstecker Artikelnr. 254 897-1	Adapterkabel für D60 M16-Buchse (6 pol.) – Hohlstecker Artikelnr. 254 989-1	Adapterkabel für D70 M16-Buchse (7 pol.) – Hohlstecker Artikelnr. 254 990-1
Material: PVC Kabellänge: 1,5 m Für Anschlussart: D56 (EtherCAT®/EtherNet/IP™/POWERLINK/ PROFINET)	Material: PUR Kabellänge: 1,5 m Für Anschlussart: D58 (EtherCAT®/EtherNet/IP™/POWERLINK/ PROFINET)	Material: PVC Kabellänge: 1,5 m Für Anschlussart: D60 (Analog)	Material: PVC Kabellänge: 1,5 m Für Anschlussart: D70 (SSI)

Adapterkabel

Inline-Kabel

		
Adapterkabel für Kabelausgang 6 × Federklemmen – Hohlstecker Artikelnr. 255 043-1	Inline-Kabel für Kabelausgang (SSI) 6 × Federklemmen – offenes Kabel- ende mit zwei Hohlsteckern Artikelnr. 255 004	Inline-Kabel für D70 M16-Buchse (7 pol.) – M16-Stecker (7 pol.) – mit zwei Hohlsteckern Artikelnr. 254 994-1
Material: PVC Kabellänge: 1,5 m Für Anschlussart: Kabelausgang (Analog/SSI)	Material: PVC Kabellänge: 1,5 m Für Anschlussart: Kabelausgang (SSI)	Material: PVC Kabellänge: 1,5 m Für Anschlussart: D70 (SSI)



Inline-Kabel

- Über den TempoLink Sensorassistenten können Statusinformationen der R-Serie V im laufenden Betrieb ausgelesen werden.
- Bei SSI sind Spannungsversorgung und Datenleitungen in einem Kabel zusammengefasst.
- Inline-Kabel ermöglichen, den TempoLink Sensorassistenten parallel zur Datenübertragung an die Steuerung anzuschließen. So können Sie Statusinformationen der R-Serie V SSI Sensoren auch im laufenden Betrieb mit dem TempoLink Sensorassistenten auslesen.

BESTELLSCHLÜSSEL

1	2	3	4	5	6	7	8
T	L		0				
a		b	c	d			


a	Typ
T L	TempoLink Sensorassistent-Kit

b	Spannungsversorgung
1	Steckernetzteil mit Steckeradaptern (AU, CCC, EU, UK, US)
2	Kabel zur Einbindung in vorhandene Sensorspannungsversorgung mit Sensor-Gegenstecker und Hohlstecker (für Anschlussart D56)
3	Kabel zur Einbindung in vorhandene Sensorspannungsversorgung mit Sensor-Gegenstecker und Hohlstecker (für Anschlussart D58)
4	Hohlstecker mit offenem Kabelende zum Anschluss an eine vorhandene Spannungsversorgung

c	Optionen
0	Keine Optionen

d	Adapterkabel zum Anschluss an die R-Serie V
E M 0 8	Kabel mit M8-Buchse (4 pol.) für Anschlussart D56 (EtherCAT®/EtherNet/IP™/POWERLINK/PROFINET) (Artikelnr. 254 887-1)
E M 1 2	Kabel mit M12-Buchse (4 pol.) für Anschlussart D58 (EtherCAT®/EtherNet/IP™/POWERLINK/PROFINET) (Artikelnr. 254 897-1)
S D 7 0	Kabel mit M16-Buchse (7 pol.) für Anschlussart D70 (SSI) (Artikelnr. 254 990-1)
A S 0 0	Kabel mit 6 × Federklemmen für Sensor mit Kabelausgang (Analog/SSI) (Artikelnr. 255 043-1)
A D 6 0	Kabel mit M16-Buchse (6 pol.) für Anschlussart D60 (Analog) (Artikelnr. 254 989-1)

LIEFERUMFANG

-  **TempoLink Sensorassistent-Kit**
- TempoLink Sensorassistent
 - Eine der drei Optionen zur Spannungsversorgung
 - Ein Adapterkabel zum Anschluss des TempoLink Sensorassistenten an R-Serie V Sensoren
 - USB-Kabel zum alternativen Anschluss des TempoLink Sensorassistenten an einen Computer
- Adapterkabel zum Anschluss des TempoLink Sensorassistenten an R-Serie V Sensoren können separat bestellt werden.

Betriebsanleitungen, Software & 3D Modelle finden Sie unter: www.mtssensors.com

USA 3001 Sheldon Drive
MTS Systems Corporation Cary, N.C. 27513
Sensors Division Telefon: +1 919 677-0100
Amerika & APAC Region E-Mail: info.us@mtssensors.com

DEUTSCHLAND Auf dem Schüffel 9
MTS Sensor Technologie 58513 Lüdenscheid
GmbH & Co. KG Telefon: +49 2351 9587-0
EMEA Region & Indien E-Mail: info.de@mtssensors.com

ITALIEN Telefon: +39 030 988 3819
Zweigstelle E-Mail: info.it@mtssensors.com

FRANKREICH Telefon: +33 1 58 4390-28
Zweigstelle E-Mail: info.fr@mtssensors.com

UK Telefon: +44 79 44 15 03 00
Zweigstelle E-Mail: info.uk@mtssensors.com

SKANDINAVIEN Telefon: +46 70 29 91 281
Zweigstelle E-Mail: info.sca@mtssensors.com

CHINA Telefon: +86 21 2415 1000 / 2415 1001
Zweigstelle E-Mail: info.cn@mtssensors.com

JAPAN Telefon: +81 3 6416 1063
Zweigstelle E-Mail: info.jp@mtssensors.com

Dokumentennummer:
552070 Revision B (DE) 03/2021



www.mtssensors.com